



POWIATOWY RYNEK PRACY

w II półroczu 2010

Przedruk w całości lub w części oraz wykorzystanie
danych statystycznych w druku dozwolone
wyłącznie z podaniem źródła

Opracował:

starszy informatyk
Robert Morszczyzna

Spis treści

I. STAN I STRUKTURA BEZROBOCIA W POWIECIE PUŁAWSKIM.....	3
1.1. Bezrobotni ogółem na koniec II półrocza 2010. Porównanie z II półroczem 2009.....	3
1.2. Struktura bezrobocia na koniec II półrocza 2010.....	4
II. DYNAMIKA ZMIAN W II PÓŁROCZU	6

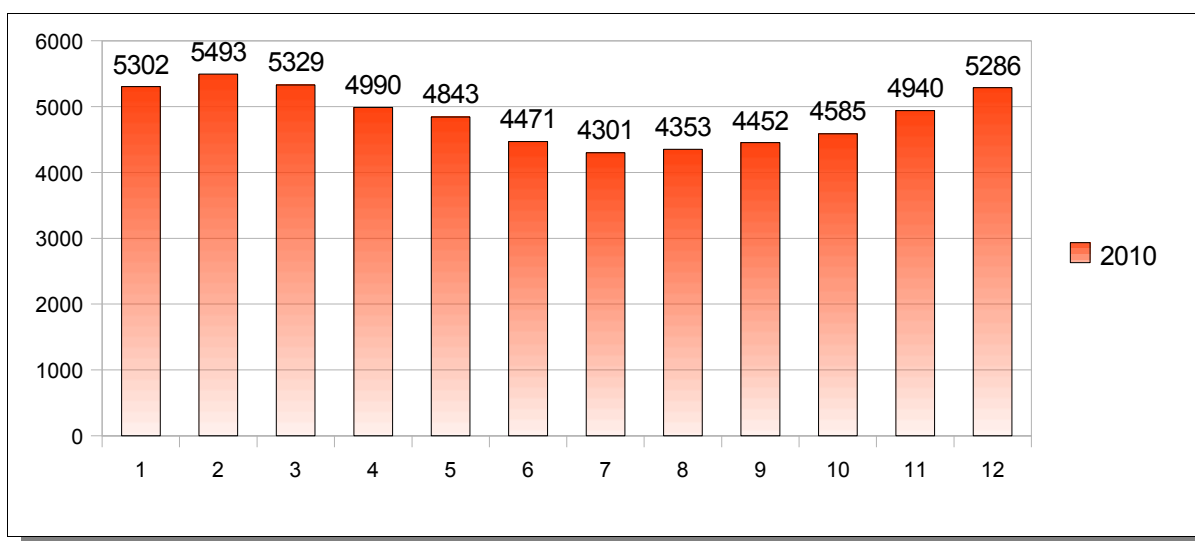
I. STAN I STRUKTURA BEZROBOCIA W POWIECIE PUŁAWSKIM

1.1. Bezrobotni ogółem na koniec II półrocza 2010. Porównanie z II półroczem 2009.

Na koniec 2010 roku w Powiecie Puławskim zarejestrowanych było **5.286 bezrobotnych**, z czego ponad 50% stanowili mężczyźni. Wśród wszystkich zarejestrowanych jedynie 671 osób posiadało prawo do zasiłku dla bezrobotnych (niespełna 12,7% wszystkich zarejestrowanych).

Od grudnia 2009 do lutego 2010 poziom bezrobocia podnosił się, dochodząc do 5.493 zarejestrowanych osób. Od marca br. odnotowuje się stały spadek tej liczby, by w lipcu osiągnąć poziom najniższy (4.301). W całym badanym okresie nie wystąpiły szczególne zmiany (odchylenia), które mogłyby wskazywać na wystąpienie niepożądanego zjawiska na lokalnym rynku pracy (rys. 1). Widać natomiast charakterystyczną dla każdego niemal roku sezonowość w kształtowaniu się poziomu bezrobocia (miesiące jesienno-zimowe – wzrost bezrobocia, miesiące wiosenno-letnie – spadek bezrobocia). Na koniec roku 2010 poziom bezrobocia w Powiecie Puławskim osiągnął wartość zbliżoną do początku roku co może wskazywać na zatrzymanie niekorzystnego trendu, który ma miejsce od 2009 roku. Jednak z pełną oceną należy wstrzymać się do co najmniej połowy 2011 roku kiedy będzie można dokonać porównania „rok do roku” wielkości z 2010 i 2011 roku.

Rysunek 1. Bezrobotni ogółem w 2010 roku.



Źródło: opracowanie własne.

Na koniec grudnia 2009 roku liczba bezrobotnych naszego powiatu wyniosła 4891 i była prawie o 400 osób mniejsza niż w tym samym miesiącu 2010. wynika z tego, że rok 2010 charakteryzował większy napływ bezrobotnych. Widać to po danych dotyczących osób rejestrujących się w PUP w poszczególnych miesiącach (tab. 1).

Tabela 1. Napływ i odpływ bezrobotnych w 2010 roku.

Miesiąc	Rejestracje	Wyrejestrowania
I	855	444
II	588	397
III	651	815
IV	490	829
V	529	676
VI	576	948
VII	653	823
VIII	655	603
IX	872	773
X	825	692
XI	829	474
XII	974	628

Źródło: opracowanie własne.

1.2. Struktura bezrobocia na koniec II półrocza 2010

Wśród bezrobotnych nieznacznie **przeważali mężczyźni (50,7%)** i na koniec grudnia 2010 ich liczba wyniosła 2681. Na koniec I półrocza 2010 odsetek ten wynosił ponad 53%. Znaczna większość bezrobotnych (**aż 87,3%**) **to osoby nie posiadające prawa do zasiłku** (4615). Tylko nieco ponad **12,7% posiadało prawo do zasiłku** dla bezrobotnych. Ten wskaźnik także prezentuje się gorzej od wskaźnika z czerwca ubiegłego roku. Spadł również odsetek bezrobotnych kobiet z prawem do zasiłku (z ponad 52% w czerwcu 2010 do 50,7% na koniec grudnia).

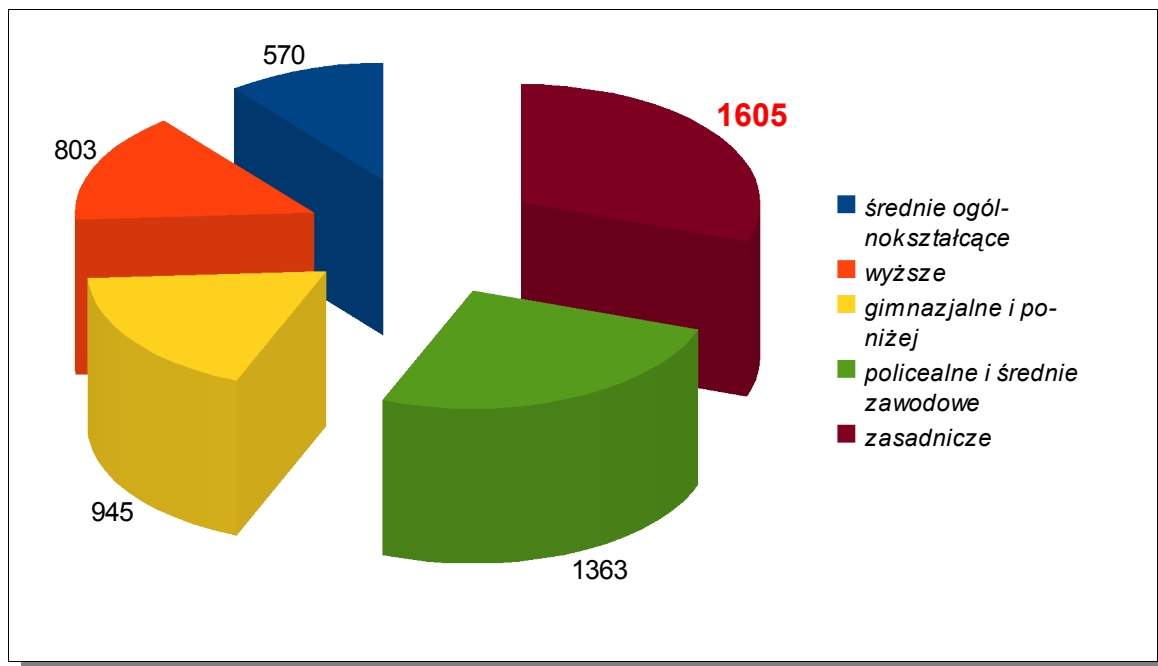
Niepokojąco wysoki wskaźnik odnotowano w grupie osób **długotrwale bezrobotnych**. W omawianym okresie wyniósł on 42,5% z ogółu zarejestrowanych. W porównaniu z informacją z połowy roku nieznacznie tylko wzrósł (o 0,2%) ale świadczy to jedynie o nadal trudnej sytuacji osób, które bez pracy pozostają co najmniej 12 miesięcy. Niemal ¼ osób zarejestrowanych w PUP w Puławach to **osoby do 25 roku życia** i osoby młode stanowią większą grupę bezrobotnych aniżeli osoby z końca przedziału wiekowego, tj. **powyżej 50 roku życia**, których zarejestrowanych było 1002, co stanowiło około 19% wszystkich bezrobotnych.

Aż 28,6% bezrobotnych Powiatu Puławskiego **nie posiada żadnych kwalifikacji zawodowych**, chociaż odsetek ten zmniejszył się o 3,1% w porównaniu do stanu z czerwca 2010 roku. Prawie 30,4% **nie posiada doświadczenia zawodowego**.

Niewielki odsetek (niepełna 4%) ogółu bezrobotnych stanowiły osoby niepełnosprawne. Na koniec czerwca 2010 roku 209 osób legitymowało się stopniem niepełnosprawności.

Wśród zarejestrowanych bezrobotnych na koniec roku 2010 przeważały osoby z wykształceniem zasadniczym zawodowym (30,36%), policealnym i średnim zawodowym (25,79%) oraz gimnazjalnym i poniżej (17,88%). Tylko 10,78% osób legitymowało się ukończeniem liceum ogólnokształcącego, a 15,19% przedstawiło dyplom szkoły wyższej (rys. 2).

Rysunek 2. Bezrobotni wg wykształcenia.



Źródło: opracowanie własne.

II. DYNAMIKA ZMIAN W II PÓŁROCZU

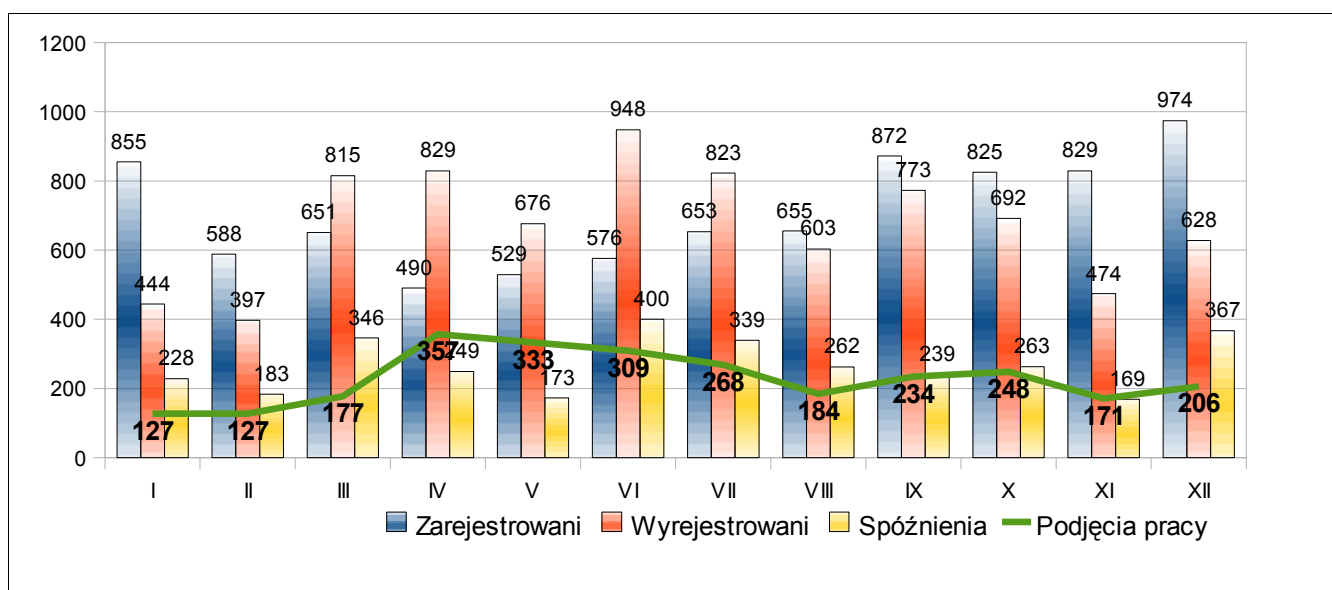
W II połowie 2010 do PUP w Puławach napłynęło 4.808 osób (o 1.119 więcej niż w I półroczu 2010 roku), z czego ponad połowa to mężczyźni. W tym samym czasie z rejestrów PUP w Puławach zostało wyrejestrowanych 3.993 osób (o 116 osób mniej niż w I półroczu 2010), wśród których także przeważali mężczyźni. Oznacza to, że w ciągu 6 miesięcy liczba bezrobotnych zwiększyła się o 815 osób, a więc dwa razy tyle, o ile zmniejszyła się liczba bezrobotnych w ciągu pierwszych 6. miesięcy roku 2010.

Najwięcej osób rejestrowało się w grudniu, najmniej w miesiącu lipcu 2010 roku. Najwięcej wyrejestrowań odnotowano w lipcu, we wrześniu i w październiku. Najgorszymi miesiącami pod tym względem były miesiące listopad i sierpień.

W analizowanym okresie pracę podjęło 1.311 osób, co stanowiło 32,8% wszystkich wyłączeń z ewidencji. Pierwsza połowa roku była nieznacznie lepsza (34,8% wyrejestrowań z powodu podjęcia pracy). Pracę podejmowali przede wszystkim mężczyźni. Najwięcej podjęć pracy odnotowano w trzech miesiącach: lipcu, wrześniu i październiku. Najmniej wyrejestrowań z tego tytułu było w listopadzie i sierpniu.

Nieznacznie więcej osób (41%) traciło status bezrobotnego z powodu nie potwierdzenia w wyznaczonym terminie gotowości do podjęcia pracy. Najmniej zdyscyplinowani są mężczyźni - stanowili aż 65,2% wszystkich wyrejestrowanych z powodu nie zgłoszenia się w wyznaczonym terminie. Bezrobotni najczęściej „zapominali” o terminie wizyty w grudniu (22,4% wyrejestrowań z tego powodu) i w lipcu (20,7%). Najlepsza frekwencja pod względem zgłaszania się do urzędu w wyznaczonym terminie miała miejsce w listopadzie.

Rysunek 3. Napływ i odpływ bezrobotnych, podjęcia pracy i spóźnienia w 2010 roku.



Źródło: opracowanie własne.