



# POWIATOWY RYNEK PRACY

## w I półroczu 2015

Przedruk w całości lub w części oraz wykorzystanie  
danych statystycznych w druku dozwolone  
wyłącznie z podaniem źródła

*Opracowała:*  
*Małgorzata Maj*  
*Specjalista ds. analiz rynku pracy*

**PUŁAWY, wrzesień 2015**

---

## Spis treści

I. STAN I STRUKTURA BEZROBOCIA W POWIECIE PUŁAWSKIM.....	3
1.1 Bezrobotni ogółem na koniec II półrocza 2014 i I półrocza 2015. Porównanie z I półroczem 2014.....	3
1.2 Struktura bezrobocia na koniec I półrocza 2015.....	4
II. DYNAMIKA ZMIAN W I PÓŁROCZU.....	5
SPIS RYSUNKÓW.....	6

# I. STAN I STRUKTURA BEZROBOCIA W POWIECIE PUŁAWSKIM

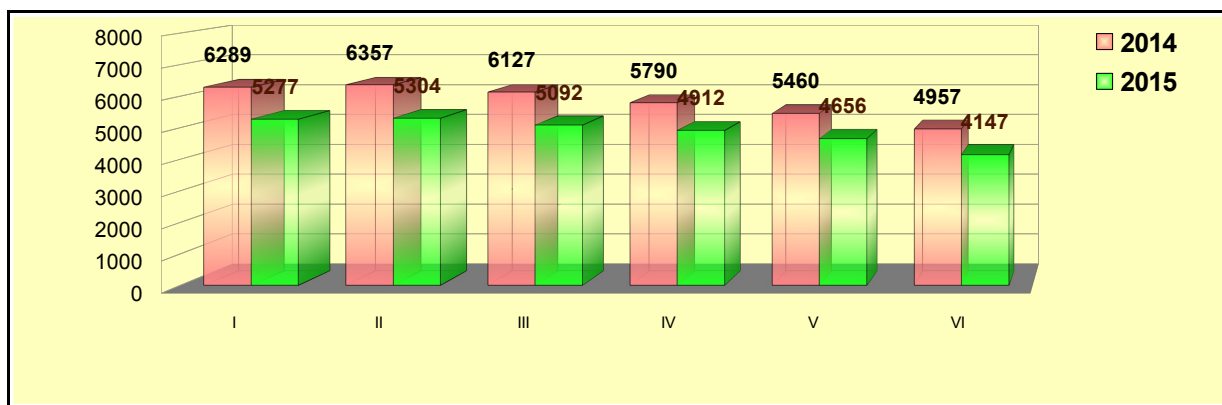
## 1.1. Bezrobotni ogółem na koniec II półrocza 2014 i I półrocza 2015.

### Porównanie z I półroczem 2014.

Na koniec 2014 roku w Powiecie Puławskim zarejestrowanych było **5.024 bezrobotnych**, z czego ponad 52% stanowili mężczyźni. Pośród wszystkich zarejestrowanych zaledwie 495 osób posiadało prawo do zasiłku dla bezrobotnych (9,8% wszystkich zarejestrowanych).

Od grudnia 2014 do lutego 2015 poziom bezrobocia podnosił się, dochodząc do 5.304 zarejestrowanych osób. Od marca br. odnotowuje się spadek tej liczby, by na koniec czerwca 2015 osiągnąć poziom bezrobocia wynoszący 4.147. Zmiany są szablonowe dla tego okresu (jesień, zima – wzrost bezrobocia, wiosna, lato – spadek tego zjawiska) i występują co roku. Porównując jednak ten sam okres w ubiegłym roku zauważalne są pewne różnice. Po pierwsze w I półroczu 2014 roku bezrobocie kształtowało się na nieco wyższym poziomie. W 2014 roku najwyższa stopa bezrobocia wyniosła 12,5%, w tym samym okresie br. stopa bezrobocia spadła do 10,6%. W roku 2014 i 2015 poziom bezrobocia wzrastał do lutego (rys.1).

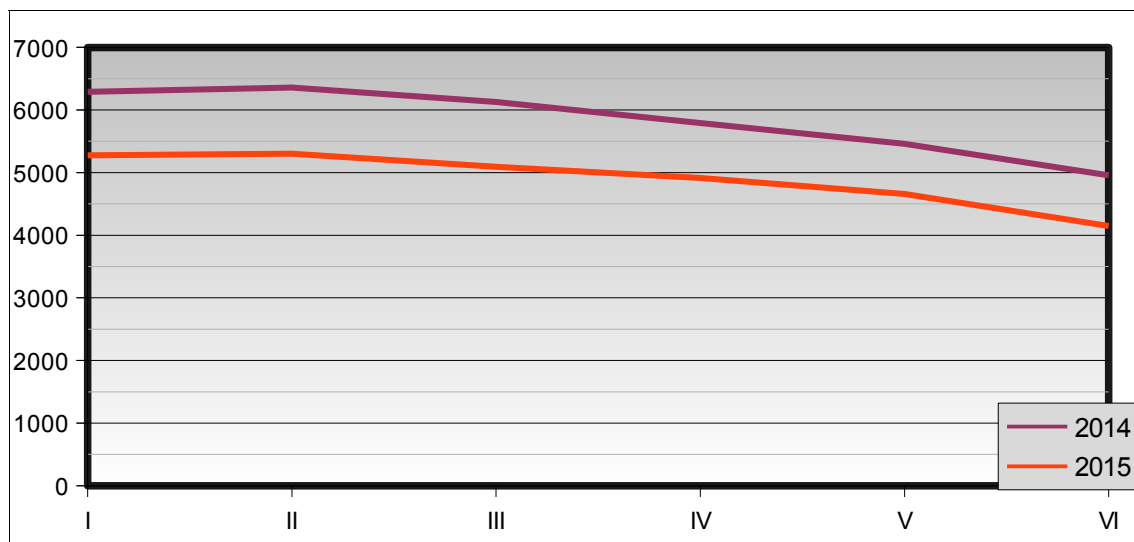
Rysunek 1. Bezrobotni ogółem w I półroczu 2014 i 2015.



Źródło: Opracowanie własne na podstawie danych statystycznych PUP w Puławach.

Wzrost bezrobotnych utrzymuje się w każdym miesiącu porównując miesiąc do miesiąca. Można przypuszczać, że w najbliższych miesiącach poziom bezrobocia w Powiecie Puławskim będzie powoli spadał. Poziom bezrobocia w pierwszym półroczu 2015 był znacznie niższy od poziomu bezrobocia, które wystąpiło w I półroczu 2014 roku (rys. 2).

Rysunek 2. Poziom różnic liczby bezrobotnych ogółem (miesiąc do miesiąca)



Źródło: Opracowanie własne na podstawie danych statystycznych PUP w Puławach.

### 1.2. Struktura bezrobocia na koniec I półrocza 2015

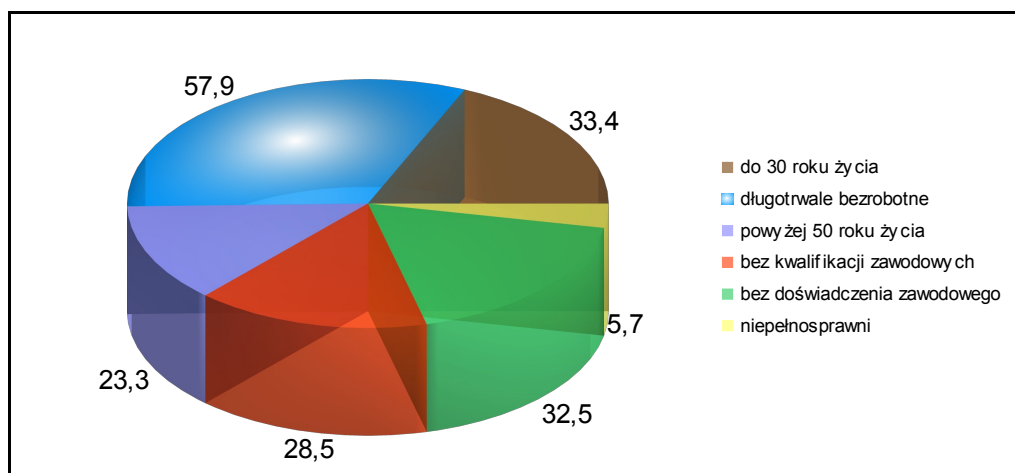
Wśród bezrobotnych minimalnie **przeważali mężczyźni (52,7%)** i na koniec czerwca 2015 ich liczba wynosiła 2.184. O wiele większa liczba bezrobotnych (aż 91%) to osoby nie posiadające prawa do zasiłku (3.777). Zaledwie **9% posiadało prawo do zasiłku** dla bezrobotnych. W PUP w Puławach nieznacznie przeważają bezrobotne kobiety z prawem do zasiłku, jednak prawo do zasiłku nabywają również mężczyźni, którzy stanowią **47%** osób posiadających to prawo na koniec I półrocza.

Niebezpiecznie wysoki wskaźnik został odnotowany w grupie osób **długotrwale bezrobotnych**. W I półroczu 2015 roku wyniósł on ponad **57,9%** z ogółu zarejestrowanych. Ponad **33%** osób zarejestrowanych w PUP w Puławach to **osoby do 30 roku życia**. Osoby do 25 roku życia stanowiły **16,6%** ogółu bezrobotnych. Osoby z grupy **powyżej 50 roku życia** stanowiły **23,3%** osób bezrobotnych co daje 965 osób zarejestrowanych z danej grupy wiekowej. Spośród osób bezrobotnych z ostatnio omawianej grupy wiekowej 65,8% to zarejestrowani mężczyźni.

Aż **28,5%** bezrobotnych z naszego Powiatu **nie posiada żadnych kwalifikacji zawodowych** (pośród nich jest 57,1% mężczyzn), ponad 32,6% bezrobotnych **nie posiada doświadczenia zawodowego**. Osoby samotnie wychowujące **co najmniej jedno dziecko do 6 roku życia** stanowiły **17,2%** ogółu bezrobotnych. 587 kobiet, czyli ponad **14,1%** ogółu bezrobotnych to **kobiety, które nie podjęły zatrudnienia po urodzeniu dziecka**.

Niespełna **6%** ogółu bezrobotnych stanowiły osoby niepełnosprawne. Na koniec czerwca 2015 roku 236 osób posiadało stopień niepełnosprawności.

Rysunek 3. Osoby będące w szczególnej sytuacji na rynku pracy



Źródło: Opracowanie własne na podstawie danych statystycznych PUP w Puławach.

## II DYNAMIKA ZMIAN W I PÓŁROCZU

W I połowie 2015 do PUP w Puławach napłynęło 2.941 osób, z czego 57,3% to mężczyźni. W tym samym okresie z rejestru PUP wyrejestrowanych zostało 3.372 osób. Oznacza to, że w ciągu 6 miesięcy liczba bezrobotnych zmniejszyła się o 408 osób.

Najwięcej osób zarejestrowało się w lutym, najmniej w czerwcu 2015 roku. W każdym miesiącu zauważa się większy napływ mężczyzn aniżeli kobiet. Najwięcej wyrejestrowań odnotowano w marcu, kwietniu i czerwcu.

W analizowanym okresie pracę podjęło 1.702 osoby, co stanowiło 50,4% wszystkich wyłączeń z ewidencji. Najwięcej podjęć pracy zostało odnotowanych w miesiącu marzec, kwiecień oraz czerwiec. Więcej kobiet wyrejestrowało się z powodu podjęcia pracy w miesiącu kwietniu i czerwcu.

Dużo mniej osób (31,3%) traciło status bezrobotnego z powodu nie potwierdzenia w wyznaczonym terminie gotowości do podjęcia pracy. Najmniej zdyscyplinowani okazali się mężczyźni – stanowili oni ponad 68% wszystkich wyrejestrowań z powodu nie zgłoszenia się w wyznaczonym terminie. Najwięcej „przeoczeń” terminu wizyty przez osoby bezrobotne miało miejsce w miesiącach maj (235) oraz czerwiec (216). Największa frekwencja pod względem zgłaszania się do urzędu w wyznaczonym terminie miała miejsce w lutym (133) oraz w marcu (139).

## **SPIS RYSUNKÓW**

Rysunek 1. Bezrobotni ogółem w I półroczu 2014 i 2015.....	3
Rysunek 2. Poziom różnic liczby bezrobotnych ogółem (miesiąc do miesiąca).....	4
Rysunek 3. Osoby będące w szczególnej sytuacji na rynku pracy.....	5