



**Powiatowy Urząd Pracy w Puławach**  
Dział Organizacyjno – Administracyjny



# POWIATOWY RYNEK PRACY

## w I półroczu 2016

Przedruk w całości lub w części oraz wykorzystanie  
danych statystycznych w druku dozwolone  
wyłącznie z podaniem źródła

Opracowała:  
*Agnieszka Jankowska*  
*Pomoc administracyjna*

**PUŁAWY, sierpień 2016**

---

## Spis treści

I. STAN I STRUKTURA BEZROBOCIA W POWIECIE PUŁAWSKIM.....	3
1.1 Bezrobotni ogółem na koniec II półrocza 2015 i I półrocza 2016. Porównanie z I półroczem 2015.....	3
1.2 Struktura bezrobocia na koniec półrocza 2016.....	5
II. DYNAMIKA ZMIAN W I PÓŁROCZU.....	6
SPIS RYSUNKÓW.....	7

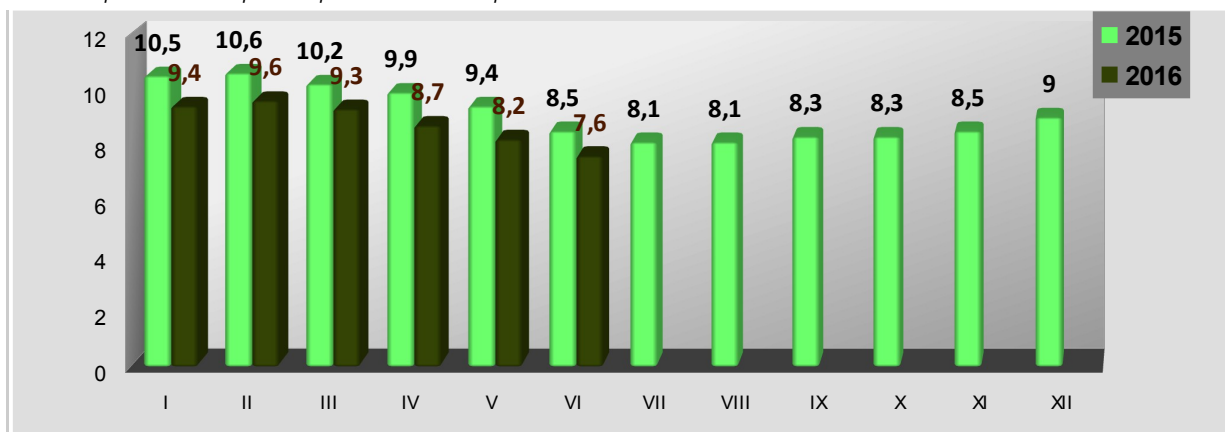
# I. STAN I STRUKTURA BEZROBOCIA W POWIECIE PUŁAWSKIM

## 1.1. Bezrobotni ogółem na koniec II półrocza 2015 i I półrocza 2016. Porównanie z I półroczem 2015.

Na koniec 2015 roku w Powiecie Puławskim zarejestrowanych było **4.410 bezrobotnych**, z czego 51,15% stanowili mężczyźni. Pośród wszystkich zarejestrowanych zaledwie 456 osób posiadało prawo do zasiłku dla bezrobotnych (10,34% ogółu).

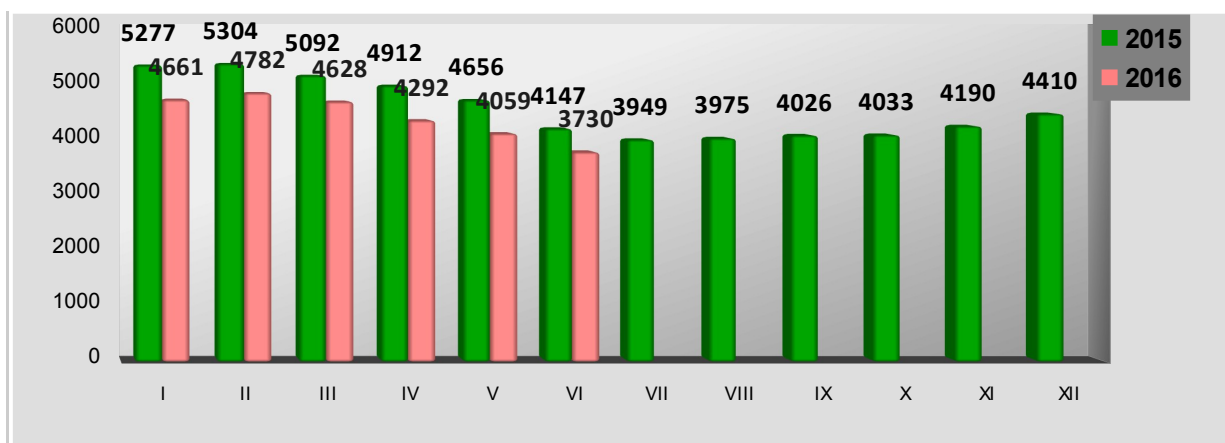
Od sierpnia 2015 do lutego 2016 poziom bezrobocia podnosił się, dochodząc do 4.782 zarejestrowanych osób. Od marca br. odnotowuje się spadek tej liczby, by na koniec czerwca 2016 roku osiągnąć poziom bezrobocia wynoszący 3.730. Zmiany są szablonowe dla tego okresu (jesień, zima- wzrost bezrobocia, wiosna, lato – spadek tego zjawiska) i występują co roku. Analizując zauważamy jednak pewne różnice. I tak w I półroczu 2015 roku bezrobocie kształtowało się na nieco wyższym poziomie niż w analogicznym okresie roku 2016. W 2015 roku najwyższa stopa bezrobocia w powiecie puławskim wyniosła 10,6%, w tym samym okresie br. stopa bezrobocia spadła do 9,6% punktu procentowego. W roku 2015 i 2016 poziom bezrobocia wzrastał do lutego (rys.1). Wzrost bezrobotnych utrzymuje się w każdym miesiącu porównując miesiąc do miesiąca.

Rysunek 1. Stopa bezrobocia w powiecie puławskim w 2015 i I półroczu 2016 roku.



Źródło: Opracowanie własne na podstawie danych statystycznych PUP w Puławach.

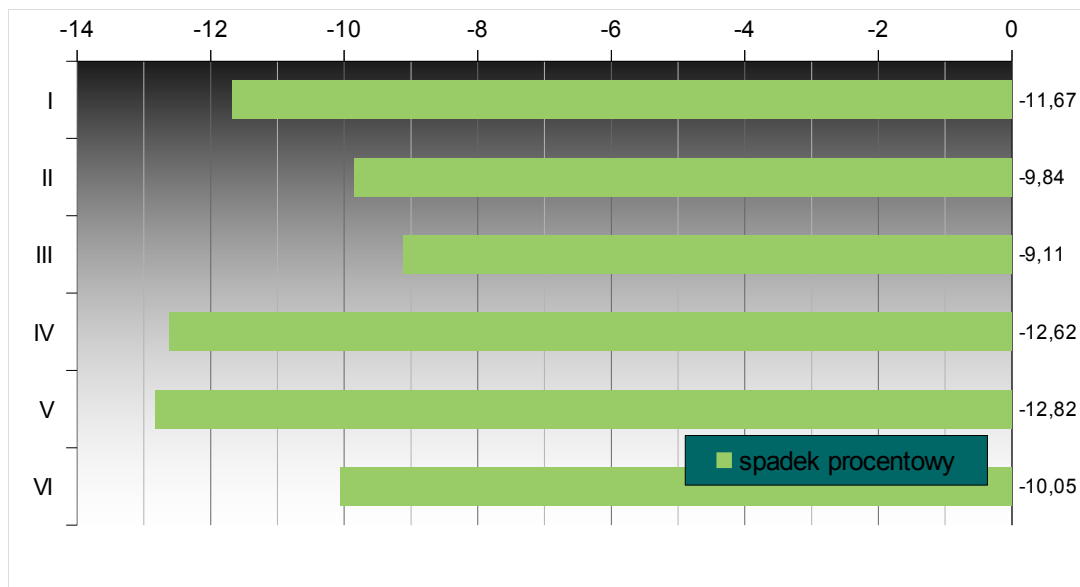
Rysunek 2. Bezrobotni ogółem w 2015 i I półroczu 2016 roku.



Źródło: Opracowanie własne na podstawie danych statystycznych PUP w Puławach.

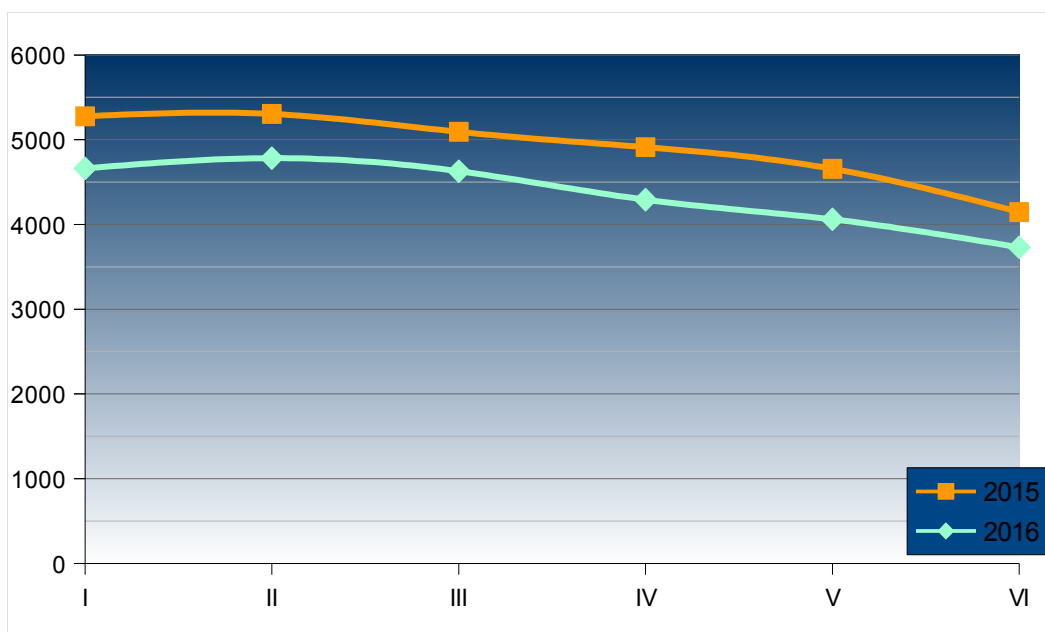
Poziom bezrobocie w pierwszym półroczu 2016 był znacznie niższy od poziomu bezrobocia, które wystąpiło w I półroczu 2015 roku (rys. 2). Zauważalny jest znaczny spadek, gdyż różnice utrzymują się średnio na poziomie 10 %. Najwyższy spadek zanotowano w miesiącu maju 2016 roku, gdzie liczba bezrobotnych spadła o 12,82%. Różnice procentowe w poszczególnych miesiącach przedstawiają się następująco:

Rysunek 3. Spadek bezrobocia. Porównanie 2015 z 2016 rokiem.



Źródło: Opracowanie własne na podstawie danych statystycznych PUP w Puławach.

Rysunek 4. Poziom różnic liczby bezrobotnych ogółem (miesiąc do miesiąca).



Źródło: Opracowanie własne na podstawie danych statystycznych PUP w Puławach.

## 1.2. Struktura bezrobocia na koniec I półrocza 2016

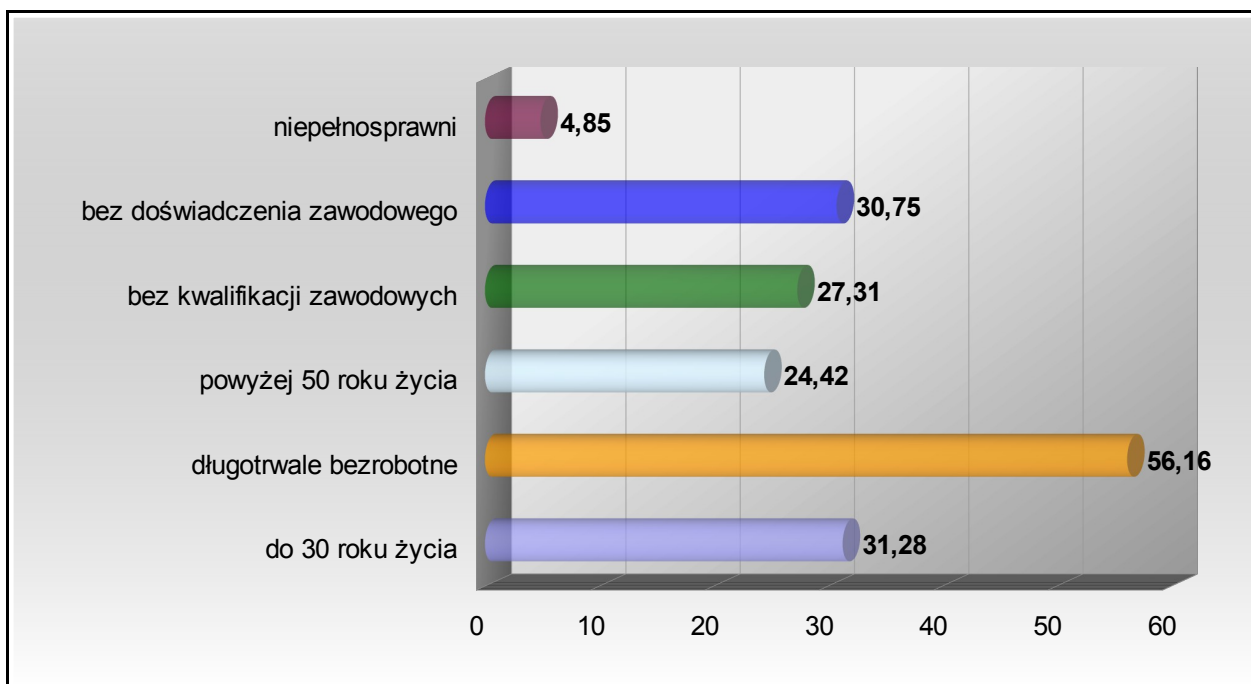
Wśród bezrobotnych minimalnie **przeważali mężczyźni (50,42 %)** i na koniec czerwca 2016 ich liczba wynosiła 1.881. O wiele większa liczba bezrobotnych (aż 90,99%) to osoby nie posiadające prawa do zasiłku (3.394). Zaledwie **9,01% bezrobotnych posiadało prawo do zasiłku.**, gdzie 58,04% czyli ponad połowę tej grupy stanowią kobiety.

Niebezpiecznie wysoki wskaźnik został odnotowany w grupie osób **długotrwale bezrobotnych**. I tak w I półroczu 2016 roku wyniósł on ponad 56,16% ogółu zarejestrowanych. Ponad 31,28% osób zarejestrowanych w PUP w Puławach to **osoby do 30 roku życia**. Osoby do 25 roku życia stanowiły **15,68%** ogółu bezrobotnych. 911 osób to grupa **powyżej 50 roku życia** stanowiąca **24,42%** osób bezrobotnych. Spośród osób bezrobotnych z ostatnio omawianej grupy wiekowej 65,64% to zarejestrowani mężczyźni.

Aż **27,31%** bezrobotnych z naszego Powiatu **nie posiada żadnych kwalifikacji zawodowych** (pośród nich jest 52,01% mężczyzn), ponad 30,75% bezrobotnych **nie posiada doświadczenia zawodowego**. Osoby samotnie wychowujące **co najmniej jedno dziecko do 6 roku życia** stanowiły **17,90%** ogółu bezrobotnych. 589 kobiet, czyli ponad **15,79%** ogółu bezrobotnych to **kobiety, które nie podjęły zatrudnienia po urodzeniu dziecka**.

Niespełna **4,8%** ogółu bezrobotnych stanowiły osoby niepełnosprawne. Na koniec czerwca 2016 roku 181 osób posiadało stopień niepełnosprawności.

Rysunek 5. Osoby będące w szczególnej sytuacji na rynku pracy.



Źródło: Opracowanie własne na podstawie danych statystycznych PUP w Puławach.

## II DYNAMIKA ZMIAN W I PÓŁROCZU

W I połowie 2016 do PUP w Puławach napłynęło 2.919 osób, z czego 55,8% to mężczyźni. W tym samym okresie z rejestru wyrejestrowanych zostało 3.151 osób. Oznacza to, że w ciągu 6 miesięcy liczba bezrobotnych zmniejszyła się o 232 osoby.

Najwięcej osób zarejestrowało się w styczniu, najmniej w czerwcu 2016 roku. W każdym miesiącu zauważa się większy napływ mężczyzn aniżeli kobiet. Najwięcej wyrejestrowań odnotowano w kwietniu, czerwcu i maju.

W analizowanym okresie pracę podjęło 1.715 osób, co stanowiło 54,4% wszystkich wyłączeń z ewidencji. Najwięcej podjęć pracy zostało odnotowanych w miesiącu kwiecień, maj oraz czerwiec. Więcej kobiet wyrejestrowało się z powodu podjęcia pracy w miesiącu kwietniu i maju.

Dużo mniej osób (24,7%) traciło status bezrobotnego z powodu nie potwierdzenia w wyznaczonym terminie gotowości do podjęcia pracy. Najmniej zdyscyplinowani okazali się mężczyźni – stanowili oni ponad 71% wszystkich wyrejestrowań z powodu nie zgłoszenia się w wyznaczonym terminie. Najwięcej „przeoczeń” terminu wizyty przez osoby bezrobotne miało miejsce w miesiącach czerwiec (192) oraz maj (153). Największa frekwencja pod względem zgłaszania się do urzędu w wyznaczonym terminie miała miejsce w styczniu (73) oraz w lutym (113)

## **SPIS RYSUNKÓW**

Rysunek 1. Stopa bezrobocia w powiecie puławskim w 2015 i I półroczu 2016 roku.....	3
Rysunek 2. Bezrobotni ogółem w 2015 i I półroczu 2016.....	3
Rysunek 3. Spadek bezrobocia. Porównanie 2015 z 2016 rokiem.....	4
Rysunek 4. Poziom różnic liczby bezrobotnych ogółem (miesiąc do miesiąca).....	4
Rysunek 5. Osoby będące w szczególnej sytuacji na rynku pracy.....	5