



POWIATOWY RYNEK PRACY

w II półroczu 2015

Przedruk w całości lub w części oraz wykorzystanie
danych statystycznych w druku dozwolone
wyłącznie z podaniem źródła

Opracowała:
Agnieszka Jankowska
Pomoc administracyjna

Spis treści

I. STAN I STRUKTURA BEZROBOCIA W POWIECIE PUŁAWSKIM.....	3
1.1 Bezrobotni ogółem na koniec II półrocza 2015. Porównanie z II półroczem 2014.....	3
1.2 Struktura bezrobocia na koniec II półrocza 2015.....	4
II. DYNAMIKA ZMIAN W I PÓŁROCZU.....	5
SPIS RYSUNKÓW.....	6

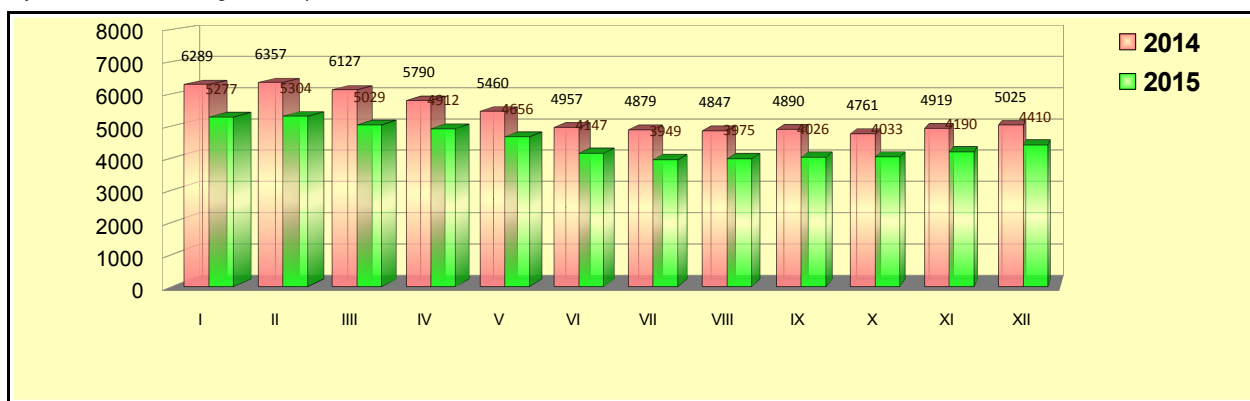
I. STAN I STRUKTURA BEZROBOCIA W POWIECIE PUŁAWSKIM

1.1. Bezrobotni ogółem na koniec II półrocza 2015 . Porównanie z II półroczem 2014.

Na koniec 2015 roku w Powiecie Puławskim zarejestrowanych było **4.410 bezrobotnych**, z czego 51,15% stanowili mężczyźni. Pośród wszystkich zarejestrowanych zaledwie 456 osób posiadało prawo do zasiłku dla bezrobotnych (10,34% wszystkich zarejestrowanych).

Od listopada 2014 do lutego 2015 poziom bezrobocia podnosił się, dochodząc do 5.304 zarejestrowanych osób. Od marca 2015. odnotowuje się spadek tej liczby, by na koniec grudnia 2015 osiągnąć poziom bezrobocia wynoszący 4.410. Zmiany są szablonowe dla tego okresu (jesień, zima- wzrost bezrobocia, wiosna, lato – spadek tego zjawiska) i występują co roku. Porównując jednak ten sam okres w ubiegłym roku zauważalne są pewne różnice. Po pierwsze w II półroczu 2015 roku bezrobocie kształtowało się na znacznie niższym poziomie. W 2014 roku najwyższa stopa bezrobocia wyniosła 10,1%, w tym samym okresie br. stopa bezrobocia doszła do 9,8% punktu procentowego. W roku 2014 i 2015 poziom bezrobocia wzrastał do lutego (rys.1).

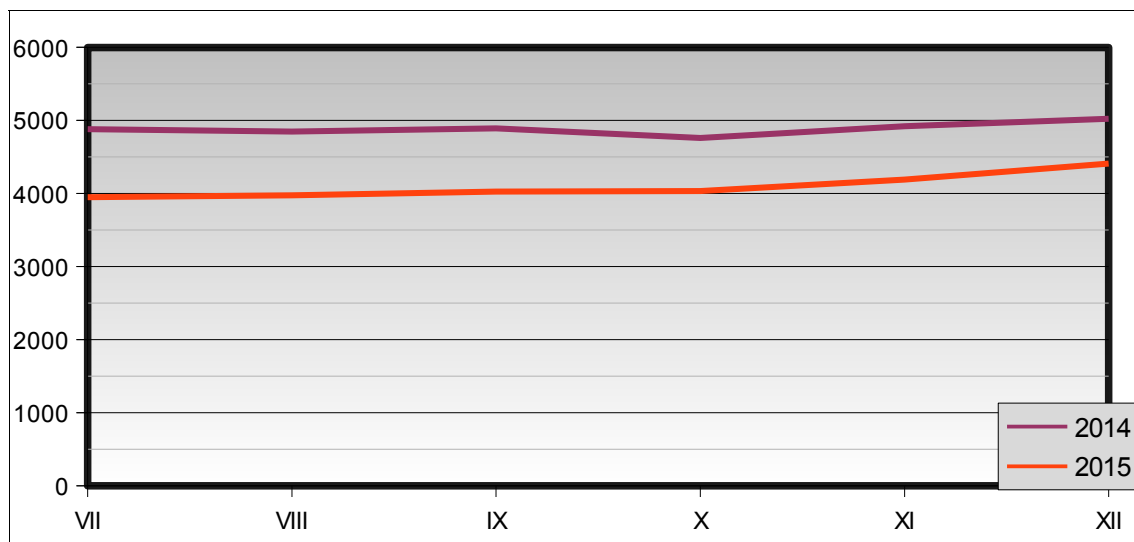
Rysunek 1. Bezrobotni ogółem w II półroczu 2013 i 2014.



Źródło: Opracowanie własne na podstawie danych statystycznych PUP w Puławach.

Wzrost bezrobotnych utrzymuje się w każdym miesiącu porównując miesiąc do miesiąca. Można przypuszczać, że w najbliższych miesiącach poziom bezrobocia w Powiecie Puławskim będzie powoli spadał. Pod koniec drugiego półrocza 2015 roku poziom bezrobocia utrzymywał się na dużo niższym poziomie niż w analogicznym okresie 2014 roku (rys. 2).

Rysunek 2. Poziom różnic liczby bezrobotnych ogółem (miesiąc do miesiąca)



Źródło: Opracowanie własne na podstawie danych statystycznych PUP w Puławach.

1.2. Struktura bezrobocia na koniec II półrocza 2015

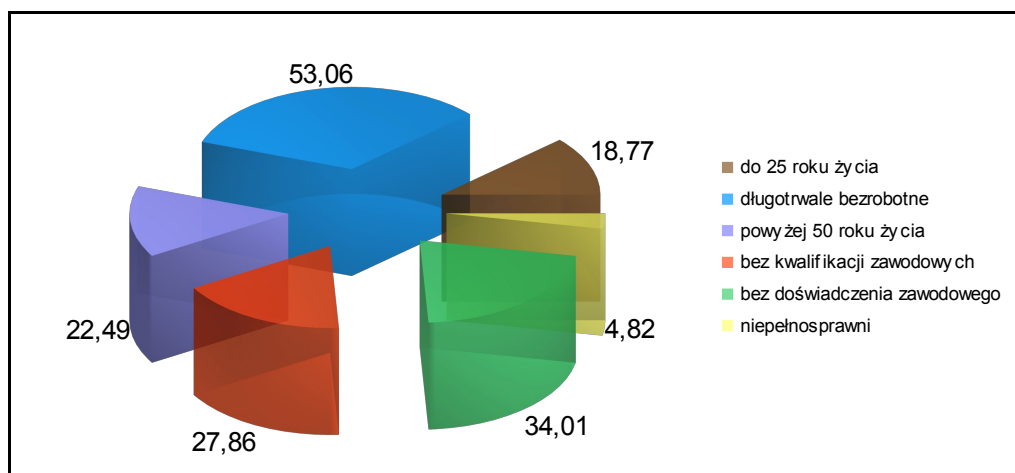
Wśród bezrobotnych minimalnie **przeważali mężczyźni (43,99 %** na koniec grudnia 2015 ich liczba wynosiła 2.256. O wiele większa liczba bezrobotnych (aż 89,65%) to osoby nie posiadające prawa do zasiłku (3.954). Zaledwie **10,34% posiadało prawo do zasiłku** dla bezrobotnych. W PUP w Puławach liczba kobiet i mężczyzn posiadających prawo do zasiłku utrzymała się na niemal równym poziomie. 242 kobiety na koniec grudnia 2015 posiadało prawo do zasiłku, co daje 53% ogółu osób bezrobotnych z prawem do zasiłku.

Niebezpiecznie wysoki wskaźnik został odnotowany w grupie osób **długotrwale bezrobotnych**. W II półroczu 2015 roku wyniósł on ponad 53,06% z ogółu zarejestrowanych. Ponad 18,7% osób zarejestrowanych w PUP w Puławach to **osoby do 25 roku życia**. Osoby z grupy **powyżej 50 roku życia** stanowiły **22,49%** osób bezrobotnych co daje 992 osoby bezrobotne zarejestrowane z danej grupy wiekowej. Spośród osób bezrobotnych z ostatnio omawianej grupy wiekowej 63,91% to zarejestrowani mężczyźni.

Aż 27,86% bezrobotnych z naszego Powiatu **nie posiada żadnych kwalifikacji zawodowych** (pośród nich jest 55,24% mężczyzn), ponad 34,01% bezrobotnych **nie posiada doświadczenia zawodowego**. Osoby **posiadające co najmniej jedno dziecko do 6 roku życia** stanowiły 16,7% ogółu bezrobotnych. 612 kobiet, czyli ponad 13,87% ogółu bezrobotnych to **kobiety, które nie podjęły zatrudnienia po urodzeniu dziecka**.

Niespełna **4,82%** ogółu bezrobotnych stanowiły osoby niepełnosprawne. Na koniec grudnia 2015 roku 213 osób posiadało stopień niepełnosprawności.

Rysunek 3. Osoby będące w szczególnej sytuacji na rynku pracy



Źródło: Opracowanie własne na podstawie danych statystycznych PUP w Puławach.

II DYNAMIKA ZMIAN W II PÓŁROCZU

W II połowie 2015 do PUP w Puławach napłynęło 3.626 osób, z czego 53,5% to mężczyźni. W tym samym okresie z rejestru PUP wyrejestrowanych zostało 3.800 osób. Oznacza to, że w ciągu 6 miesięcy liczba bezrobotnych zmniejszyła się o 174 osoby.

Najwięcej osób zarejestrowało się w grudniu, najmniej w lipcu 2015 roku. W miesiącach: grudzień, listopad, październik, sierpień, zauważa się większy napływ mężczyzn aniżeli kobiet. Najwięcej wyrejestrowań odnotowano w lipcu, wrześniu i listopadzie.

W analizowanym okresie pracę podjęło 1.600 osób, co stanowiło 47,5% wszystkich wyłączeń z ewidencji. Najwięcej podjęć pracy zostało odnotowanych w miesiącu wrzesień, listopad oraz lipiec. Więcej kobiet wyrejestrowało się z powodu podjęcia pracy w miesiącu grudzień oraz październik. W miesiącach takich jak: listopad, wrzesień, sierpień oraz lipiec status osoby bezrobotnej z powodu podjęcia pracy w większej ilości tracili mężczyźni.

Nieco mniej osób (26,84%) straciło status bezrobotnego z powodu nie potwierdzenia w wyznaczonym terminie gotowości do podjęcia pracy. Najmniej zdyscyplinowani okazali się mężczyźni – stanowili oni aż ponad 69,2% wszystkich wyrejestrowań z powodu nie zgłoszenia się w wyznaczonym terminie. Najwięcej „przeoczeń” terminu wizyty przez osoby bezrobotne miało miejsce w miesiącach lipiec (272) oraz październik (194). Największa frekwencja pod względem zgłaszania się do urzędu w wyznaczonym terminie miała miejsce w listopadzie - 125 osoby oraz w grudniu - 123 osoby.

SPIS RYSUNKÓW

Rysunek 1. Bezrobotni ogółem w II półroczu 2014 i 2015.....	3
Rysunek 2. Poziom różnic liczby bezrobotnych ogółem (miesiąc do miesiąca).....	4
Rysunek 3. Osoby będące w szczególnej sytuacji na rynku pracy.....	5