



Powiatowy Urząd Pracy w Puławach
Dział Organizacyjno – Administracyjny



POWIATOWY RYNEK PRACY

w II półroczu 2016

Przedruk w całości lub w części oraz wykorzystanie
danych statystycznych w druku dozwolone
wyłącznie z podaniem źródła

Opracowała:
Agnieszka Jankowska
Pomoc administracyjna

PUŁAWY, marzec 2017

Spis treści

I. STAN I STRUKTURA BEZROBOCIA W POWIECIE PUŁAWSKIM.....	3
1.1 Bezrobotni ogółem na koniec II półrocza 2016. Porównanie z II półroczem 2015.....	3
1.2 Struktura bezrobocia na koniec II półrocza 2016.....	4
II. DYNAMIKA ZMIAN W I PÓŁROCZU.....	5
SPIS RYSUNKÓW.....	6

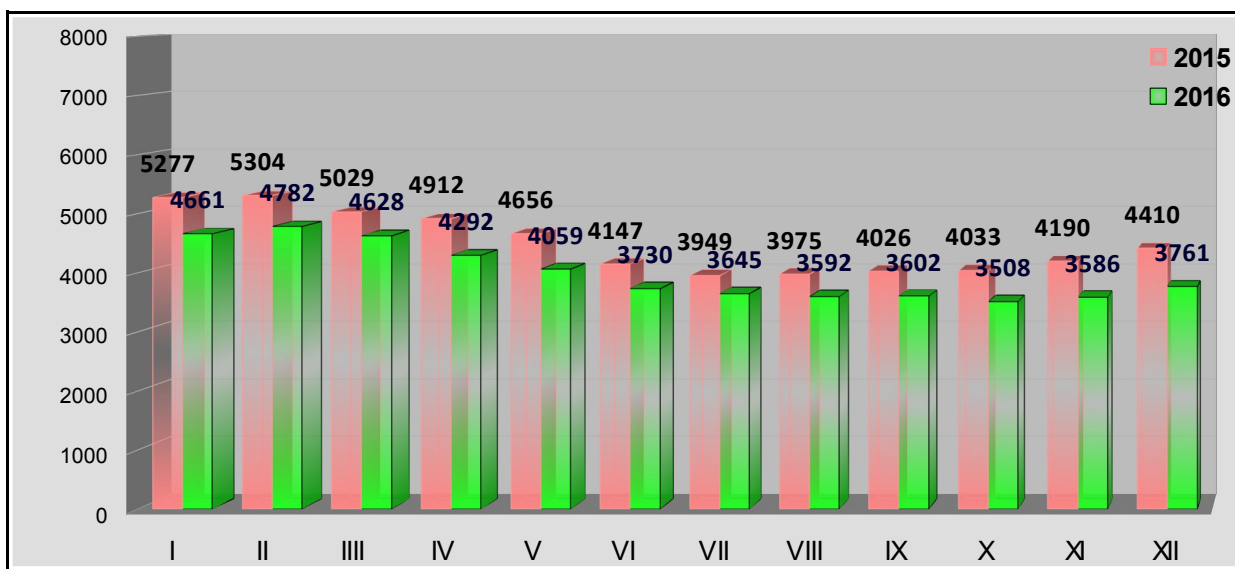
I. STAN I STRUKTURA BEZROBOCIA W POWIECIE PUŁAWSKIM

1.1. Bezrobotni ogółem na koniec II półrocza 2016 . Porównanie z II półroczem 2015.

Na koniec 2016 roku w Powiecie Puławskim zarejestrowanych było **3.761 bezrobotnych**, z czego 49,53% stanowili mężczyźni. Pośród wszystkich zarejestrowanych zaledwie 405 osób posiadało prawo do zasiłku dla bezrobotnych (10,76% wszystkich zarejestrowanych).

Od sierpnia 2015 do lutego 2016 poziom bezrobocia podnosił się, dochodząc do 4.782 zarejestrowanych osób. Od marca 2016 odnotowuje się spadek tej liczby, by na koniec grudnia 2016 osiągnąć poziom bezrobocia wynoszący 3.761. Zmiany są szablonowe dla tego okresu (jesień, zima- wzrost bezrobocia, wiosna, lato – spadek tego zjawiska) i występują co roku. Porównując jednak ten sam okres w ubiegłym roku zauważalne są pewne różnice. Po pierwsze w II półroczu 2016 roku bezrobocie kształtowało się na znacznie niższym poziomie. W 2015 roku najwyższa stopa bezrobocia w powiecie puławskim wyniosła 10,6%, w tym samym okresie br. stopa bezrobocia doszła do 9,6% punktu procentowego. W roku 2015 i 2016 poziom bezrobocia wzrastał do lutego (rys.1).

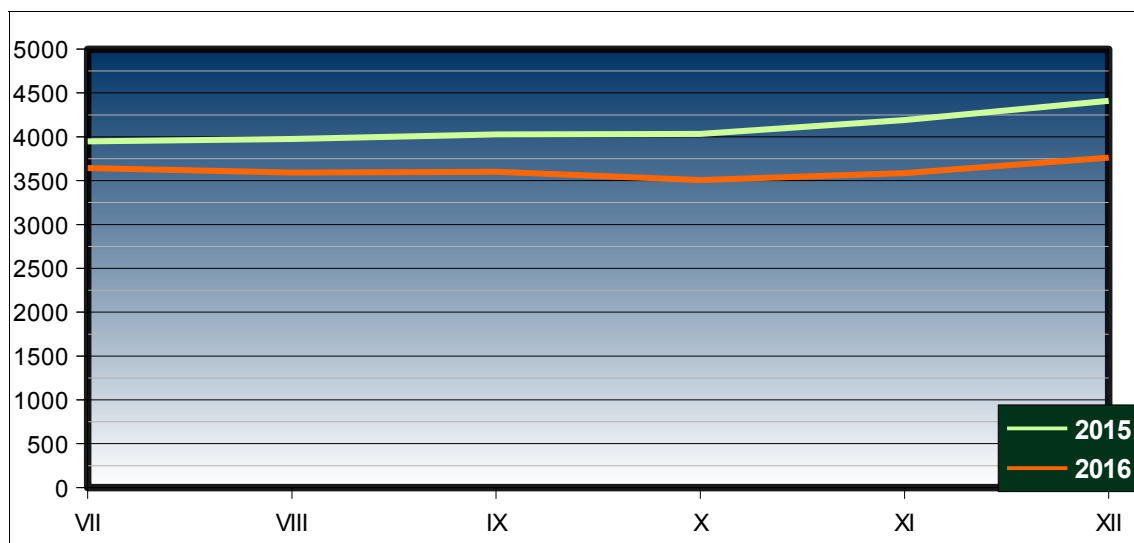
Rysunek 1. Bezrobotni ogółem w II półroczu 2015 i 2016.



Źródło: Opracowanie własne na podstawie danych statystycznych PUP w Puławach.

Wzrost bezrobotnych utrzymuje się w każdym miesiącu porównując miesiąc do miesiąca. Można przypuszczać, że w najbliższych miesiącach poziom bezrobocia w Powiecie Puławskim będzie powoli spadał. Pod koniec drugiego półrocza 2016 roku poziom bezrobocia utrzymywał się na dużo niższym poziomie niż w analogicznym okresie 2015 roku (rys. 2).

Rysunek 2. Poziom różnic liczby bezrobotnych ogółem (miesiąc do miesiąca)



Zródło: Opracowanie własne na podstawie danych statystycznych PUP w Puławach.

1.2. Struktura bezrobocia na koniec II półrocza 2016

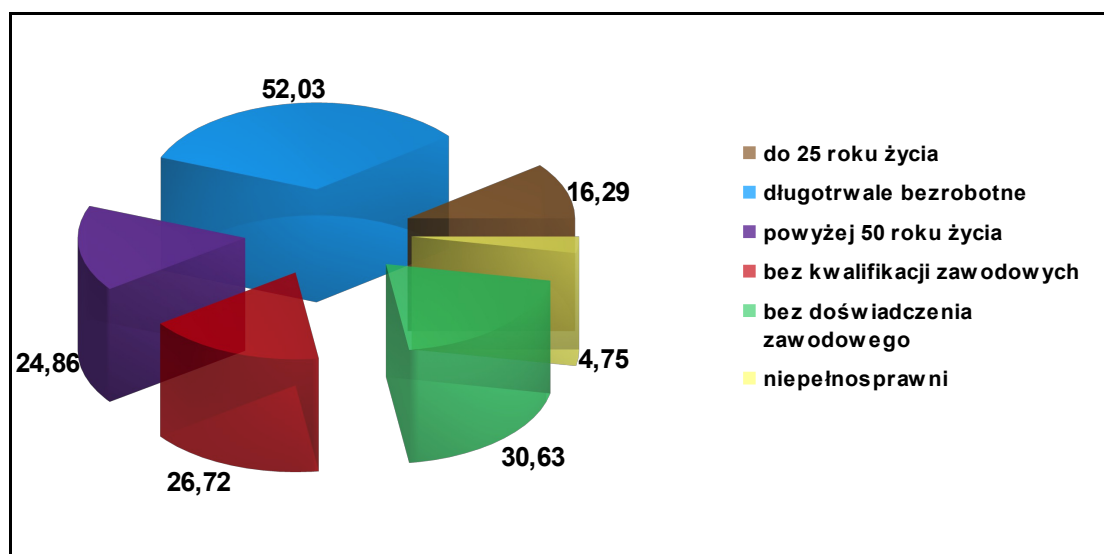
Wśród bezrobotnych minimalnie **przeważali mężczyźni (49,53%** na koniec grudnia 2016 ich liczba wynosiła 1.863. O wiele większa liczba bezrobotnych (aż 89,23%) to osoby nie posiadające prawa do zasiłku (3.356). Zaledwie **10,76% posiadało prawo do zasiłku** dla bezrobotnych. W PUP w Puławach liczba kobiet i mężczyzn posiadających prawo do zasiłku utrzymała się na niemal równym poziomie. 223 kobiety na koniec grudnia 2016 posiadało prawo do zasiłku, co daje 55,06% ogółu osób bezrobotnych z prawem do zasiłku.

Niebezpiecznie wysoki wskaźnik został odnotowany w grupie osób **długotrwale bezrobotnych**. W II półroczu 2016 roku wyniósł on ponad 52,03% z ogółu zarejestrowanych. 16,29% osób zarejestrowanych w PUP w Puławach to **osoby do 25 roku życia**. Osoby z grupy **powyżej 50 roku życia** stanowiły 24,86% osób bezrobotnych co daje 935 osób bezrobotnych zarejestrowane z danej grupy wiekowej. Spośród osób bezrobotnych z ostatnio omawianej grupy wiekowej 61,92% to zarejestrowani mężczyźni.

Aż 26,72% bezrobotnych z naszego Powiatu **nie posiada żadnych kwalifikacji zawodowych** (pośród nich jest 52,63% mężczyzn), ponad 30,63% bezrobotnych **nie posiada doświadczenia zawodowego**. Osoby **posiadające co najmniej jedno dziecko do 6 roku życia** stanowiły 17,68% ogółu bezrobotnych. 591 kobiet, czyli ponad 15,71% ogółu bezrobotnych to **kobiety, które nie podjęły zatrudnienia po urodzeniu dziecka**.

Niespełna **4,75%** ogółu bezrobotnych stanowiły osoby niepełnosprawne. Na koniec grudnia 2016 roku 179 osób posiadało stopień niepełnosprawności.

Rysunek 3. Osoby będące w szczególnej sytuacji na rynku pracy



Źródło: Opracowanie własne na podstawie danych statystycznych PUP w Puławach.

II DYNAMIKA ZMIAN W II PÓŁROCZU

W II połowie 2016 do PUP w Puławach napłynęło 3.409 osób, z czego 52,4% to mężczyźni. W tym samym okresie w PUP wyłączono z ewidencji bezrobotnych 3.378 osób, z tego 1.668 osób z powodu podjęcia pracy.

Najwięcej osób zarejestrowało się w grudniu 702 osoby, najmniej w sierpniu 421 osób. W miesiącach :grudzień, listopad, październik,wrzesień,sierpień, zauważa się większy napływ mężczyzn aniżeli kobiet. Najwięcej wyrejestrowań odnotowano we wrześniu, październiku i lipcu.

W analizowanym okresie pracę podjęło 1.668 osób, co stanowiło 49,37% wszystkich wyłączeń z ewidencji. Najwięcej podjęć pracy zostało odnotowanych w miesiącu wrześniu, październiku oraz grudniu. Więcej kobiet wyrejestrowało się z powodu podjęcia pracy w miesiącu wrześniu oraz grudniu. W miesiącach takich jak: lipiec i sierpień status osoby bezrobotnej z powodu podjęcia pracy w większej ilości tracili mężczyźni. Grudzień, listopad i wrzesień uplasował więcej podjęć pracy z udziałem kobiet, natomiast miesiąc październik podzielił równo zarówno kobiety jak i mężczyzn.

Nieco mniej osób (24,06%) traciło status bezrobotnego z powodu nie potwierdzenia w wyznaczonym terminie gotowości do podjęcia pracy. Najmniej zdyscyplinowani okazali się mężczyźni – stanowili oni aż ponad 68.01% wszystkich wyrejestrowań z powodu nie zgłoszenia się w wyznaczonym terminie. Najwięcej „przeoczeń” terminu wizyty przez osoby bezrobotne miało miejsce w miesiącach październik (153) oraz lipiec (146). Największa frekwencja pod względem zgłaszania się do urzędu w wyznaczonym terminie miała miejsce w listopadzie - 103 osoby oraz w grudniu - 135 osób.

SPIS RYSUNKÓW

Rysunek 1. Bezrobotni ogółem w II półroczu 2015 i 2016.....	3
Rysunek 2. Poziom różnic liczby bezrobotnych ogółem (miesiąc do miesiąca).....	4
Rysunek 3. Osoby będące w szczególnej sytuacji na rynku pracy.....	5