



# POZIOM I STRUKTURA BEZROBOCIA POWIATU PUŁAWSKIEGO W 2015 ROKU

Przedruk w całości lub w części oraz wykorzystanie  
danych statystycznych w druku dozwolone  
wyłącznie z podaniem źródła

*Opracowała:*  
*Agnieszka Jankowska*  
*Pomoc administracyjna*

---

## **Spis treści**

|                                |   |
|--------------------------------|---|
| I. INFORMACJE OGÓLNE.....      | 3 |
| II. STRUKTURA BEZROBOCIA.....  | 3 |
| III. OFERY PRACY.....          | 4 |
| IV. SPIS TABEL I RYSUNKÓW..... | 6 |

# I. INFORMACJE OGÓLNE

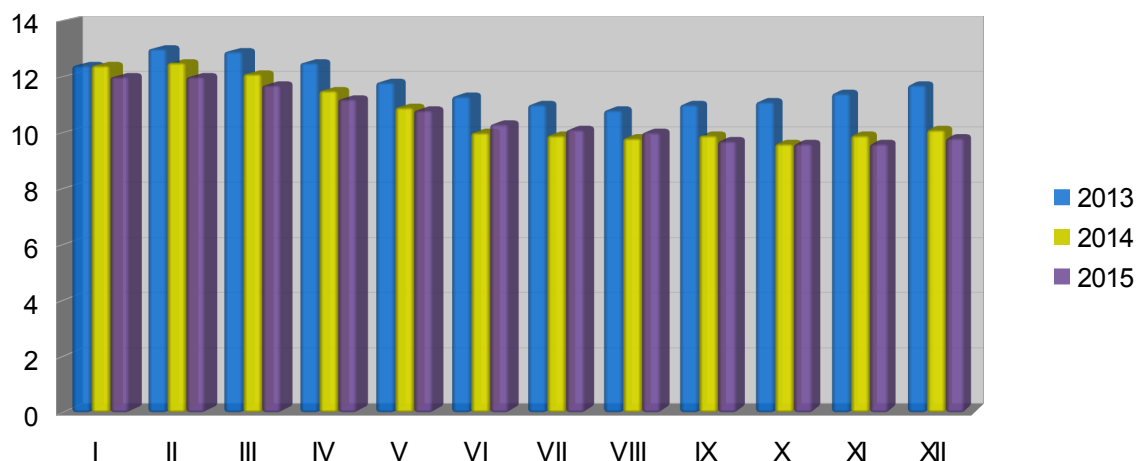
Rok 2015 to po raz pierwszy od kilku lat poziom niższego bezrobocia w porównaniu do 2013 i 2014 roku. W ciągu całego 2015 roku w PUP w Puławach zarejestrowało się 6.567 (wzrost o 614 osób) a wyrejestrowało się 7.181 osób.

Tabela 1. Stopa bezrobocia, liczba bezrobotnych ogółem i liczba bezrobotnych kobiet w latach 2013-2014-2015 (wg na koniec każdego miesiąca).

| Miesiąc | 2013             |                   |                    | 2014             |                   |                    | 2015             |                   |                    |
|---------|------------------|-------------------|--------------------|------------------|-------------------|--------------------|------------------|-------------------|--------------------|
|         | Stopa bezrobocia | Bezrobotni ogółem | Bezrobotne kobiety | Stopa bezrobocia | Bezrobotni ogółem | Bezrobotne kobiety | Stopa bezrobocia | Bezrobotni ogółem | Bezrobotne kobiety |
| I       | 12,4             | 6262              | 3013               | 12,4             | 6289              | 2914               | 12,0             | 5277              | 2486               |
| II      | 13,0             | 6603              | 3138               | 12,5             | 6357              | 2934               | 12,0             | 5304              | 2468               |
| III     | 12,9             | 6521              | 3069               | 12,1             | 6127              | 2804               | 11,7             | 5092              | 2356               |
| IV      | 12,5             | 6313              | 3002               | 11,5             | 5790              | 2680               | 11,2             | 4912              | 2317               |
| V       | 11,8             | 5923              | 2808               | 10,9             | 5460              | 2532               | 10,8             | 4656              | 2197               |
| VI      | 11,3             | 5609              | 2644               | 10,0             | 4957              | 2271               | 10,3             | 4147              | 1963               |
| VII     | 11,0             | 5432              | 2612               | 9,9              | 4879              | 2282               | 10,1             | 3949              | 1938               |
| VIII    | 10,8             | 5361              | 2597               | 9,8              | 4847              | 2304               | 10,0             | 3975              | 1993               |
| IX      | 11,0             | 5467              | 2665               | 9,9              | 4890              | 2364               | 9,7              | 4026              | 2029               |
| X       | 11,1             | 5533              | 2691               | 9,6              | 4761              | 2275               | 9,6              | 4033              | 2018               |
| XI      | 11,4             | 5731              | 2772               | 9,9              | 4919              | 2330               | 9,6              | 4190              | 2078               |
| XII     | 11,7             | 5889              | 2799               | 10,1             | 5024              | 2395               | 9,8              | 4410              | 2154               |

Źródło: Opracowanie własne na podstawie danych statystycznych PUP w Puławach

Rysunek 1. Stopa bezrobocia w poszczególnych miesiącach w latach 2013- 2014-2015.



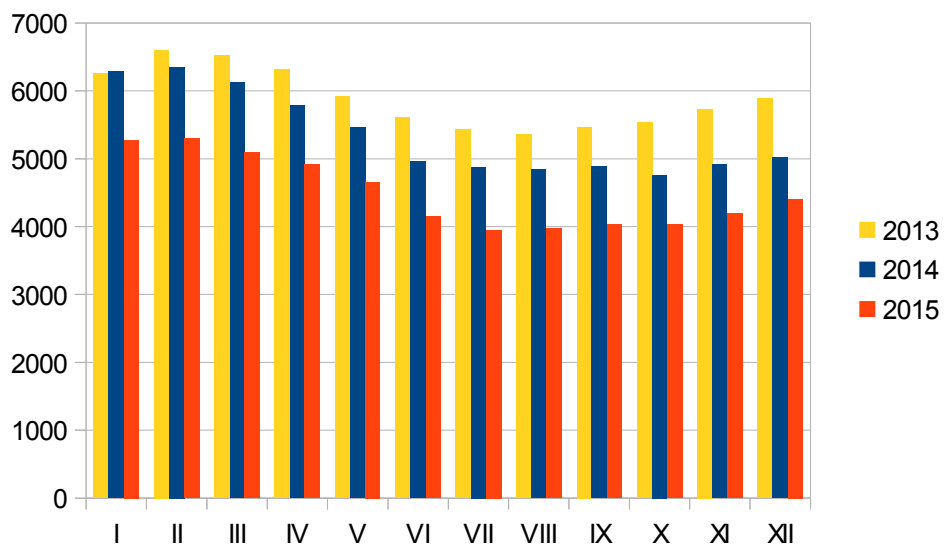
Źródło: Opracowanie własne na podstawie danych statystycznych PUP w Puławach.

Tabela 2. Wyrejestrowani z powodu podjęcia pracy na tle ogółu wyrejestrowanych w roku 2013, 2014, 2015.

|   | <b>2013</b> | <b>2014</b> | <b>2015</b> |
|---|-------------|-------------|-------------|
| Wyrejestrowani ogółem                         | 7474        | 7729        | 7181        |
| Wyrejestrowani z powodu podjęcia zatrudnienia | 3208        | 3442        | 3302        |

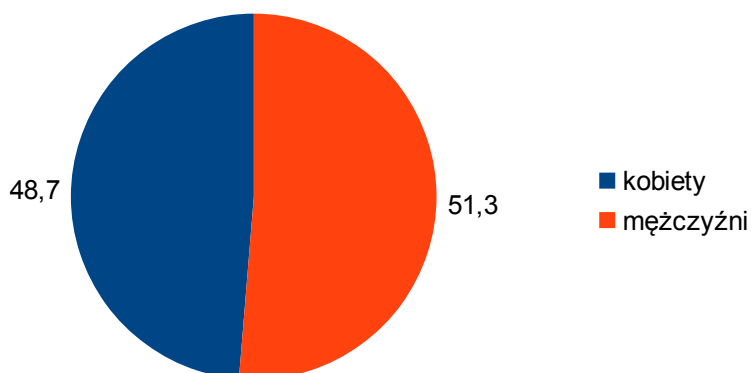
Źródło: Opracowanie własne na podstawie danych statystycznych PUP w Puławach

Rysunek 2. Bezrobotni ogółem w poszczególnych miesiącach w 2013 -2014 - 2015 roku.



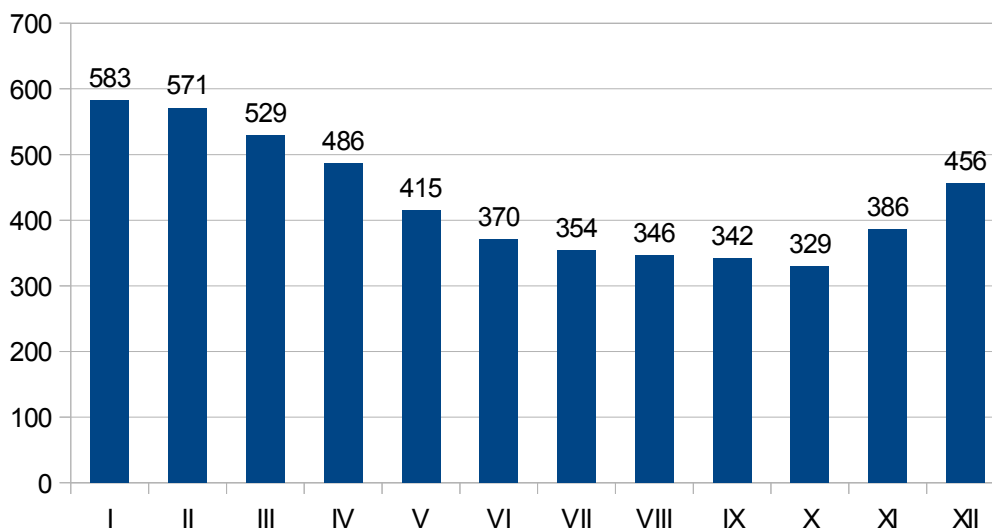
Źródło: Opracowanie własne na podstawie danych statystycznych PUP w Puławach.

Rysunek 3. Podjęcia pracy w 2015 roku.



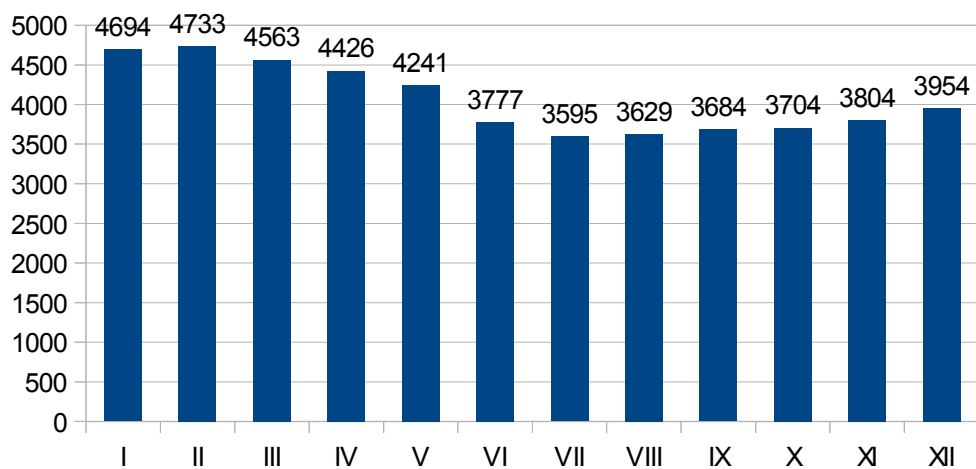
Źródło: opracowanie własne na podstawie danych statystycznych PUP w Puławach.

Rysunek 4. Bezrobotni z prawem do zasiłku w poszczególnych miesiącach w 2015 roku.



Źródło: Opracowanie własne na podstawie danych statystycznych PUP w Puławach.

Rysunek 5. Bezrobotni bez prawa do zasiłku w poszczególnych miesiącach w 2015 roku.



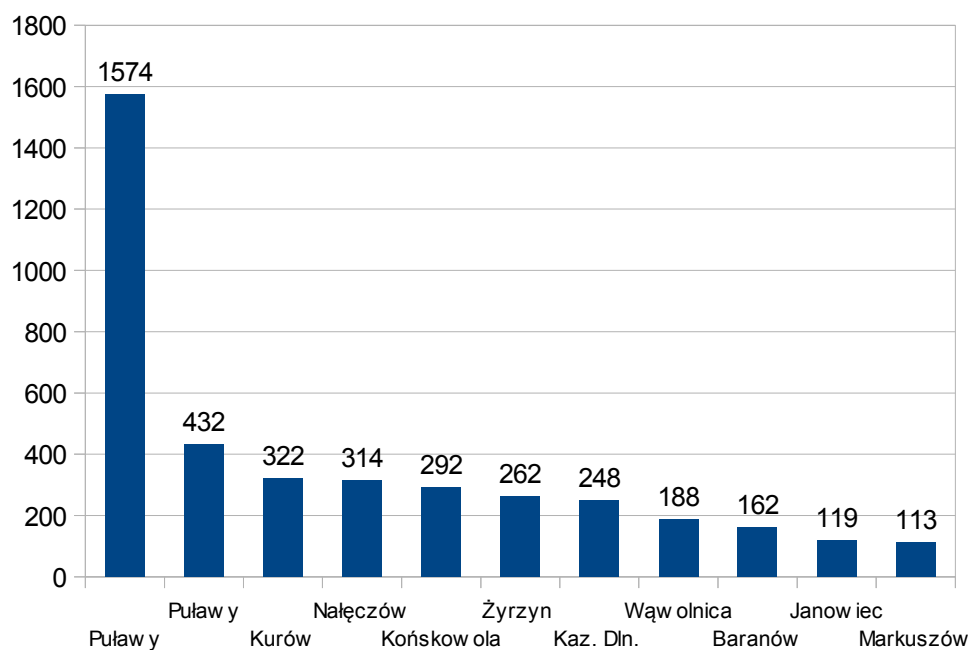
Źródło: Opracowanie własne na podstawie danych statystycznych PUP w Puławach

Tabela 3. Bezrobotni w gminach wg stanu na koniec 2015 roku.

| Gmina           | Bezrobotni ogółem | Bezrobotne kobiety | Uprawnieni do zasiłku |
|-----------------|-------------------|--------------------|-----------------------|
| Baranów         | 162               | 88                 | 10                    |
| Janowiec        | 119               | 64                 | 7                     |
| Kazimierz Dolny | 248               | 107                | 17                    |
| Końskowola      | 292               | 142                | 16                    |
| Kurów           | 322               | 170                | 34                    |
| Markuszów       | 113               | 50                 | 9                     |
| Nałęczów        | 314               | 136                | 27                    |
| Puławy          | 1574              | 830                | 141                   |
| Puławy gmina    | 432               | 231                | 45                    |
| Wąwolnica       | 188               | 88                 | 16                    |
| Żyrzyn          | 262               | 123                | 20                    |

Źródło: Opracowanie własne na podstawie danych statystycznych PUP w Puławach.

Rysunek 6. Bezrobotni w gminach wg stanu na koniec 2015 roku.



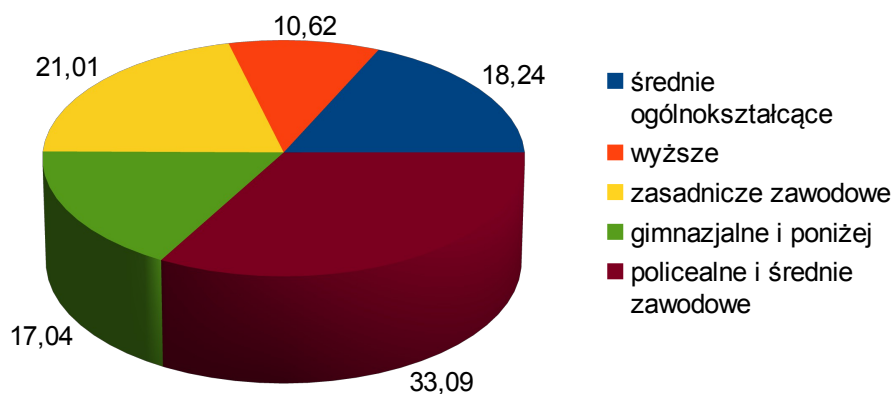
Źródło: Opracowanie własne na podstawie danych statystycznych PUP w Puławach.

Tabela 4. Osoby bezrobotne do 25 roku życia w poszczególnych gminach.

| Gmina                  | Osoby do 25 roku życia |
|------------------------|------------------------|
| <b>Puławy miasto</b>   | 214                    |
| <b>Puławy</b>          | 105                    |
| <b>Końskowola</b>      | 87                     |
| <b>Żyrzyn</b>          | 74                     |
| <b>Kazimierz Dolny</b> | 76                     |
| <b>Nałęczów</b>        | 75                     |
| <b>Kurów</b>           | 73                     |
| <b>Baranów</b>         | 33                     |
| <b>Wąwolnica</b>       | 39                     |
| <b>Janowiec</b>        | 29                     |
| <b>Markuszów</b>       | 23                     |

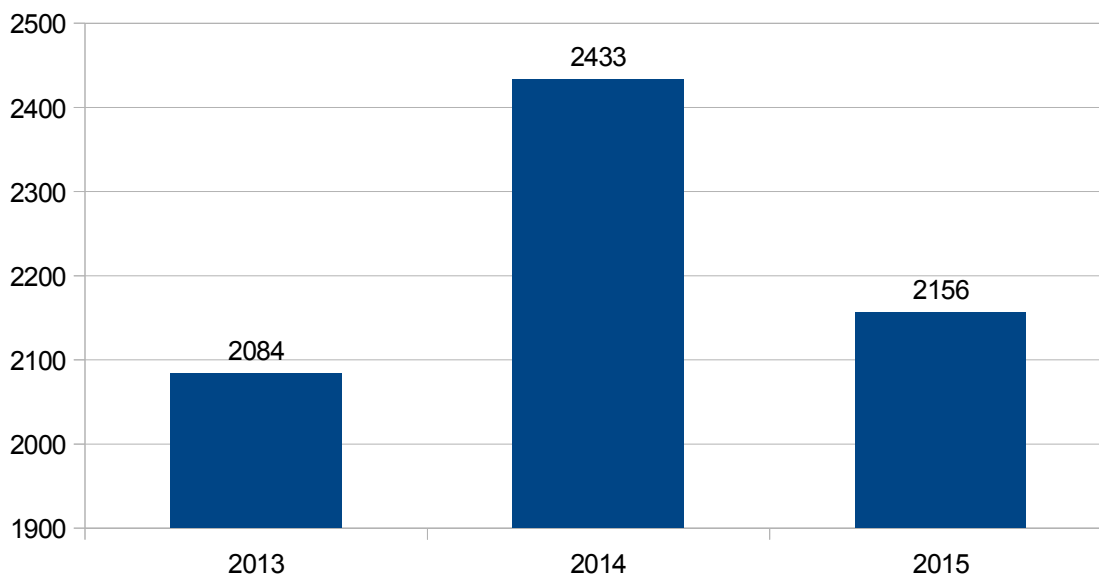
Źródło: Opracowanie własne na podstawie danych statystycznych PUP w Puławach.

Rysunek 7. Osoby bezrobotne do 25 roku życia wg poziomu wykształcenia.



Źródło: Opracowanie własne na podstawie danych statystycznych w PUP w Puławach.

Rysunek 8. Napływ ofert pracy w latach 2013-2014-2015.



Źródło: Opracowanie własne na podstawie danych statystycznych PUP w Puławach.



## **SPIS TABEL:**

|  |   |
|--|---|
| TABELA 1. Stopa bezrobocia, liczba bezrobotnych ogółem i liczba bezrobotnych kobiet w latach 2013- 2014-2015 ( wg na koniec każdego miesiąca)..... | 3 |
| TABELA 2. Wyrejestrowani z powodu podjęcia pracy na tle ogółu wyrejestrowanych w roku 2013-2014-2015.....  | 4 |
| TABELA 3. Bezrobotni w gminach według stanu na koniec 2015 roku. ....  | 6 |
| TABELA 4. Osoby bezrobotne do 25 roku życia w poszczególnych gminach. ....   | 8 |

## **SPIS RYSUNKÓW:**

|  |   |
|--|---|
| Rysunek 1. Stopa bezrobocia w poszczególnych miesiącach w latach 2013-2014-2015.....       | 3 |
| Rysunek 2. Bezrobotni ogółem w poszczególnych miesiącach w 2013- 2014 -2015 roku.....      | 4 |
| Rysunek 3. Podjęcia pracy w 2015 roku. ....  | 5 |
| Rysunek 4. Bezrobotni z prawem do zasiłku w poszczególnych miesiącach ciągu 2015 roku..... | 5 |
| Rysunek 5. Bezrobotni bez prawa do zasiłku w poszczególnych miesiącach 2015 roku.....      | 6 |
| Rysunek 6. Bezrobotni w gminach według stanu na koniec 2015 roku. ....                     | 7 |
| Rysunek 7. Osoby bezrobotne do 25 roku życia według poziomu wykształcenia. ....            | 7 |
| Rysunek 8. Napływ ofert pracy w latach 2013-2014-2015. ....                                | 8 |